

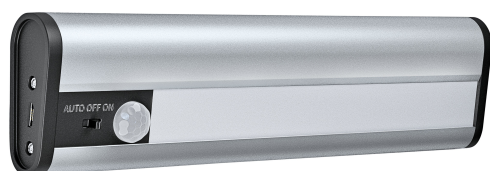
PRODUKTDATENBLATT

Linear LED Mobile USB 200

Linear LED Mobile USB | Unterbauleuchte für flexible Montage mit Bewegungssensor, batteriebetrieben, wiederaufladbar

Anwendungsgebiete

- Erschliessen ein sehr weites Einsatzspektrum
- Nur für Innenraumbeleuchtung
- Regale, Möbelintegration oder Unterbau



Produktvorteile

- Attraktives und funktionales Design
- Sparsamer Betrieb durch geringe Leistungsaufnahme
- Einfache und schnelle Installation

Produkteigenschaften

- Gehäusematerial: Aluminium
- Integrierter Licht- und Bewegungssensor
- Schalter für Auto- oder An/Aus-Modus
- Über USB-Kabel wiederaufladbarer Akku



TECHNISCHE DATEN

Elektrische Daten

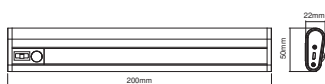
Nennleistung	1,00 W
Nennspannung	5 V
Netzfrequenz	0 Hz
Nennstrom	1000 mA
Max. Anz. Leucht. an Sicherungsaut. C10 A	-
Schutzklasse	III

Photometrische Daten

Lichtstrom	69 lm
Lichtausbeute	69 lm/W
Farbtemperatur	4000 K
Lichtfarbe (Bezeichnung)	Kalt weiß
Farbwiedergabeindex Ra	> 80
Standardabweichung des Farbabgleichs	≤6 sdcn

Maße & Gewicht

Länge	200,00 mm
Breite	50,00 mm
Höhe	22,00 mm
Produktgewicht	212,00 g



PG Linear LED Mobile USB 200
MiPRC

Materialien & Farben

Produktfarbe	Silber
Gehäusefarbe	Silber
Gehäusematerial	Aluminium
Quecksilbergehalt der Lampe	0.0 mg

Anwendung & Installation

Umgebungstemperaturbereich	-20...+40 °C
Lagertemperaturbereich	-30...+70 °C
Schutzart	IP20
Dimmbar	Nein
Montageart	Anbau
Montageort	Schrankunterseiten
Anwendungsumgebung	Innenanwendungen
LED-Modul austauschbar	Nicht austauschbar
Mit Leuchtmittel	Ja

Lebensdauer

Lebensdauer L70/B50 bei 25 °C	25000 h ¹⁾
-------------------------------	-----------------------

¹⁾ t[h]: L70 / B50 @ 25 °C (Ta), t[h]: L80 / B10 @ 25 °C (Ta), t[h]: L90 / B10 @ 25 °C (Ta)

Sensor

Art des Sensors	Bewegung
Sensortechnik	Passiv-Infrarot (PIR)


BATTERIE


Batterieart	Lithium-Ionen
Battery size [GMS]	18650
Anzahl enthaltener Batterien	1
Nennspannung der Batterie	3.7 V
Nominale Batteriekapazität	1800 mAh
Batterieladedauer	8 h

Zertifikate & Standards

Normen	CE / EAC / UKCA
Leuchte mit begrenzter Oberflächentemperatur "D-Zeichen"	Nein

DOWNLOADS

Dokumente und Zertifikate	Name des Dokuments
 Declarations Of Conformity CE	CE Declaration Linear LED Mobile USB

Dokumente und Zertifikate	Name des Dokuments
 Declarations Of Conformity UKCA	LINEARLED MOBILE

VERPACKUNGSINFORMATIONEN

EAN	Verpackungseinheit (Stück pro Einheit)	Abmessungen (Länge x Breite x Höhe)	Bruttogewicht	Volumen
4058075260436	Blister 1	23 mm x 140 mm x 400 mm	251.00 g	1.29 dm ³
4058075260443	Versandschachtel 6	413 mm x 161 mm x 158 mm	1670.00 g	10.51 dm ³
4058075260450	Versandschachtel 36	500 mm x 430 mm x 330 mm	10599.00 g	70.95 dm ³

Die genannten Produktnummern beschreiben die kleinste bestellbare Mengeneinheit. Eine Versandeinheit kann mehrere Einzelprodukte beinhalten. Als Bestellmenge verwenden Sie bitte das Ein- oder Mehrfache einer Versandeinheit.

Haftungsausschluss

Änderungen und Irrtümer vorbehalten. Vergewissern Sie sich, dass Sie immer den neuesten Stand verwenden.